

Vous venez de trouver une règle mise en ligne par un collectionneur qui partage sa passion et sa collection de jeux de société sur Internet depuis 1998.

Imaginez que vous puissiez accéder, jour et nuit, à cette collection, que vous puissiez ouvrir et utiliser tous ces jeux.

Ce rêve est devenu réalité !

Chantal et François vous accueillent à Sologny (Saône-et-Loire), au cœur du Val Lamartinien, entre Mâcon et Cluny, à une heure de Châlon-sur-Saône ou de Lyon, une heure et demi de Roanne ou Dijon, deux heures de Genève, Grenoble ou Annecy et quatre heures de Paris (deux heures en TGV).

L'Escale à jeux est un gîte ludique, réunissant un meublé de tourisme☆☆☆ modulable de 2 à 15 personnes et une ludothèque de plus de 8000 jeux de société. Au total, 320 m² pour jouer, ripailler et dormir.



**ESCALE À
JEUX**

<http://escaleajeux.fr>
09 72 30 41 42
06 60 35 28 54
escaleajeux@gmail.com





détective



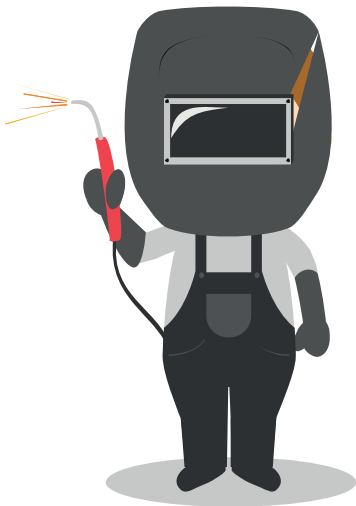
plombier



vétérinaire



ingénieur



soudeur



dompteur



architecte



jardinier



chirurgien



médecin



facteur



réceptionniste



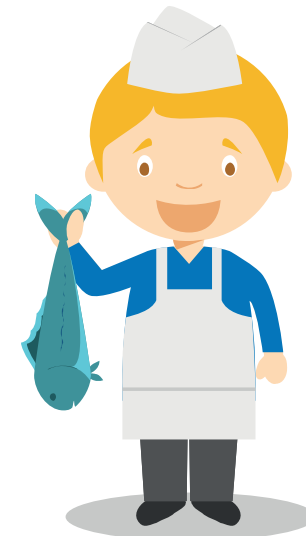
astronaute



pilote d'avion



hôtesse de l'air



poissonnier



boucher



chef pâtissier



boulangier



vendeur de fruits



chauffeur



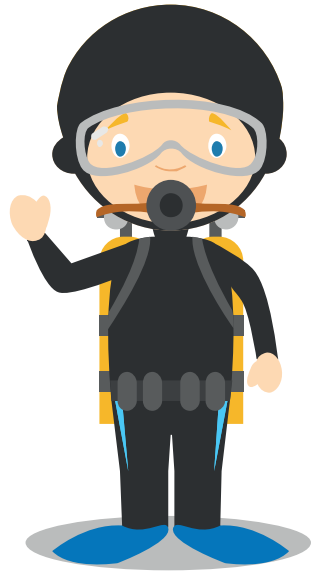
programmeur



infirmière



*diseuse de
bonne aventure*



plongeur



artiste peintre



cameraman



tailleur



réalisateur



chef d'orchestre



musicien



caissier



guide touristique



juge



bûcheron



magicien



clown



chef cuisinier



agriculteur



scientifique



garçon de café



bibliothécaire



mineur



*peintre en
bâtiments*



coiffeur



électricien



photographe



basketteur



archéologue



vigile



capitaine de navire



pilote de course



groom



homme d'affaires



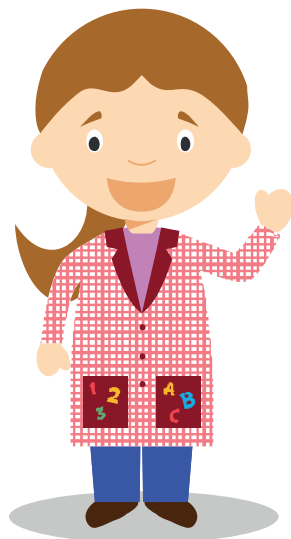
militaire



*opérateur
télémarketing*



livreur



enseignante



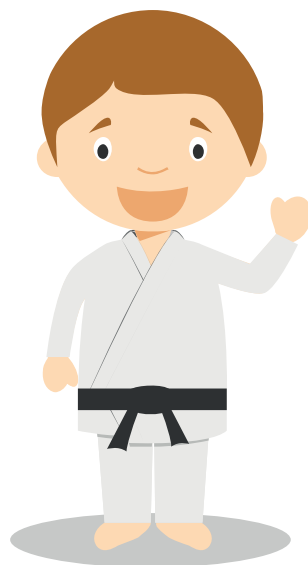
maçon



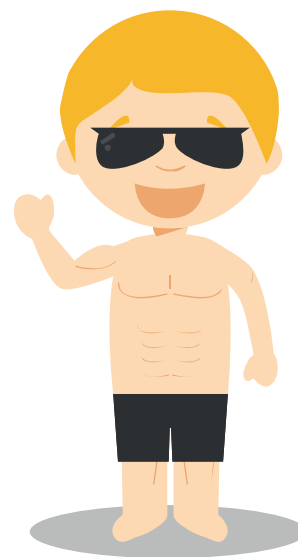
*conducteur
de machine*



conducteur de bus



karatéka



mannequin



mime



mécanicien



balayeur de rue



footballeur



chauffeur-routier



femme de ménage



charpentier



journaliste



entraîneur sportif

SiMiLO
Métiers

SiMiLO
Métiers

SiMiLO
Métiers

SiMiLO
Métiers

SiMiLO
Métiers

SiMiLO
Métiers

SiMiLO
Métiers

SiMiLO
Métiers