

Vous venez de trouver une règle mise en ligne par un collectionneur qui, depuis 1998, partage sa collection de jeux de société et sa passion sur Internet.

Imaginez que vous puissiez accéder, jour et nuit, à cette collection, que vous puissiez ouvrir et utiliser tous ces jeux.

Ce rêve est devenu réalité.

Chantal et François vous accueillent à Sologny (Saône-et-Loire), au cœur du Val Lamartinien, entre Mâcon et Cluny, à 1h de Lyon ou Châlon-sur-Saône, 1h30 de Roanne ou Dijon, 2h de Genève, Grenoble ou Annecy et 4h de Paris (2h en TGV).

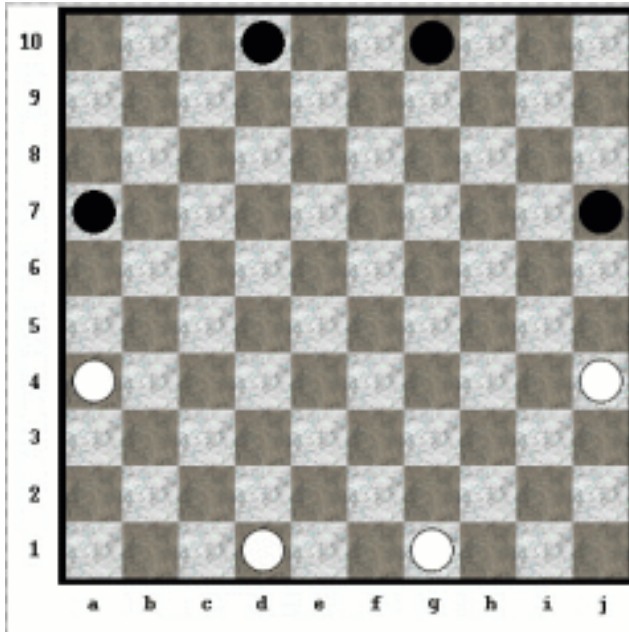
L'Escale à jeux est un gîte ludique, réunissant un meublé de tourisme *** pour 6 à 15 personnes et une ludothèque de plus de 7 000 jeux de société. Au total, 260 m² pour jouer, ripailler et dormir.

<http://escaleajeux.fr> – 09 72 30 41 42 – francois.haffner@gmail.com

**ESCALE À JEUX**



Amazons



1. Blanc place ses amazones en A4, D1, G1 et J4, Noir place les siennes en A7, D10, G10 et J7.
2. Blanc commence, puis chacun joue à tour de rôle. À chaque tour, le joueur doit réaliser deux actions avec l'une de ses amazones. Tout d'abord, il la déplace comme une Reine aux **Échecs occidentaux**. Puis, depuis la case d'arrivée, l'amazone « tire une flèche » toujours selon le mouvement d'une Reine aux échecs. Les deux actions sont obligatoires. La case atteinte par la flèche est marqué d'un jeton.
3. L'amazone ne peut pas se déplacer sur ou au-dessus de cases marquées. Elle ne peut pas non plus tirer sur ou par-dessus une case marquée. Les cases marquées sont des obstacles définitifs pour les déplacements et les tirs.
4. Le dernier joueur capable d'effectuer un tour complet, déplacement et tir, gagne la partie.