

Vous venez de trouver une règle mise en ligne par un collectionneur qui, depuis 1998, partage sa collection de jeux de société et sa passion sur Internet.

Imaginez que vous puissiez accéder, jour et nuit, à cette collection, que vous puissiez ouvrir et utiliser tous ces jeux.

Ce rêve est devenu réalité.

Chantal et François vous accueillent à Sologny (Saône-et-Loire), au cœur du Val Lamartinien, entre Mâcon et Cluny, à 1h de Lyon ou Châlon-sur-Saône, 1h30 de Roanne ou Dijon, 2h de Genève, Grenoble ou Annecy et 4h de Paris (2h en TGV).

L'Escale à jeux est un gîte ludique, réunissant un meublé de tourisme *** pour 6 à 15 personnes et une ludothèque de plus de 7 000 jeux de société. Au total, 260 m² pour jouer, ripailler et dormir.

<http://escaleajeux.fr> – 09 72 30 41 42 – francois.haffner@gmail.com

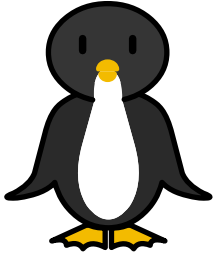
**ESCALE À JEUX**



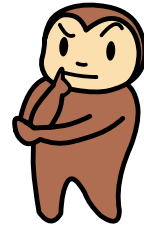
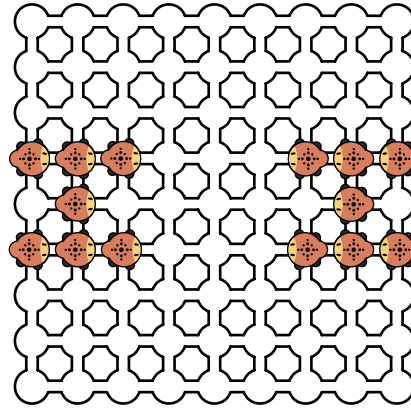
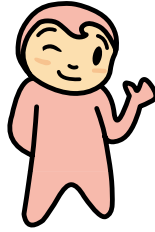
mamba

Attention
ce jeu est vivant !

AIDE
DE
JEU



DEBUT DE PARTIE



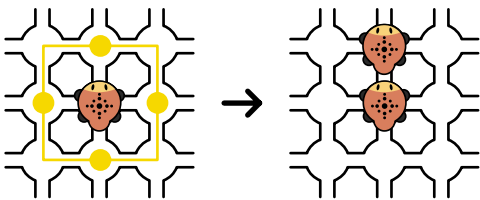
7 mambiz/joueur sur le plateau

But du jeu : réduire les pièces de son adversaire à 4.

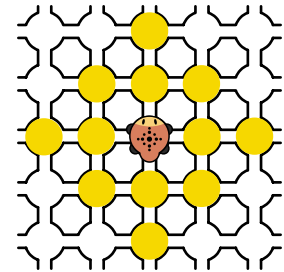
Tour de jeu : 1) Naissance(s)

2) Déplacement d'une pièce

NAISSANCE

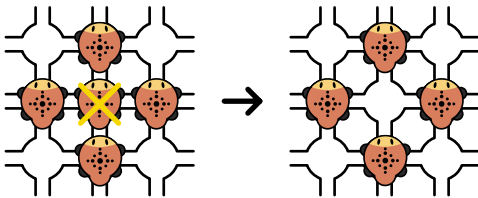


DEPLACEMENT

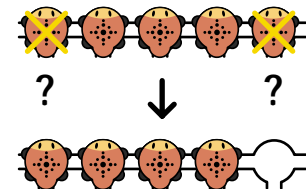


ACTIONS

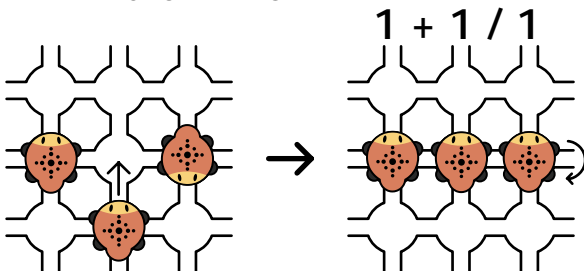
MORT : ASPHYXIE



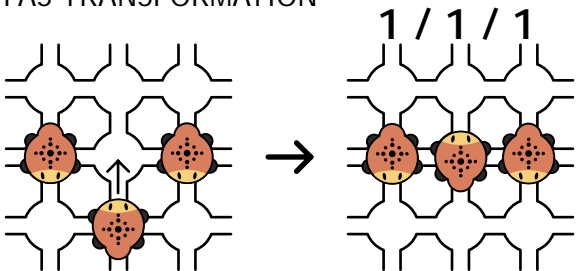
MORT : SURPOPULATION



TRANSFORMATION



PAS TRANSFORMATION



EQUILIBRE

Les actions s'enchaînent pour revenir à l'équilibre:

- ① Asphyxie ?
- ② Surpopulation ?
- ③ Transformations Joueur 1 ? → ②
- ④ Transformations Joueur 2 ? → ②

BLOCK

si la pièce change 2 fois de camp sans surpopulation.

