

Vous venez de trouver une règle mise en ligne par un collectionneur qui, depuis 1998, partage sa collection de jeux de société et sa passion sur Internet.

Imaginez que vous puissiez accéder, jour et nuit, à cette collection, que vous puissiez ouvrir et utiliser tous ces jeux.

Ce rêve est devenu réalité.

Chantal et François vous accueillent à Sologny (Saône-et-Loire), au cœur du Val Lamartinien, entre Mâcon et Cluny, à 1h de Lyon ou Châlon-sur-Saône, 1h30 de Roanne ou Dijon, 2h de Genève, Grenoble ou Annecy et 4h de Paris (2h en TGV).

L'Escale à jeux est un gîte ludique, réunissant un meublé de tourisme *** pour 6 à 15 personnes et une ludothèque de plus de 7 000 jeux de société. Au total, 260 m² pour jouer, ripailler et dormir.

<http://escaleajeux.fr> – 09 72 30 41 42 – francois.haffner@gmail.com

**ESCALE À JEUX**



Elefun

Tout mignon, il souffle des papillons !

Quand Elefun prend une grande inspiration et souffle en l'air, des dizaines de papillons colorés s'envolent de sa trompe. Utilise ton filet à papillons pour en attraper autant que possible !

BUT DU JEU

Attraper le plus de papillons dans son filet.

CONTENU

Elefun, trompe, 4 filets à papillons, 4 manches, 30 papillons.

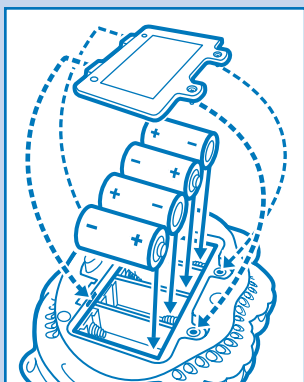
IMPORTANT : CONSEIL POUR L'UTILISATION DU JEU

Elefun est destiné à être installé par terre et il ne fonctionnera pas s'il est soulevé ou posé sur une table, par exemple. Si les papillons ne s'envolent pas correctement, éteins Elefun, enlève sa trompe et mélange les papillons. Si les papillons sont froissés, défroisse-les en les lissant avec vos doigts, ils voleront mieux. Si ce n'est pas mieux, il est peut-être temps de changer les piles.

POUR INSERER LES PILES :

IMPORTANT : UTILISATION DES PILES

Attention : Les piles doivent être mises en place par un adulte. Pour une utilisation optimale du jeu, utiliser toujours des piles neuves.



PRECAUTIONS A PRENDRE :

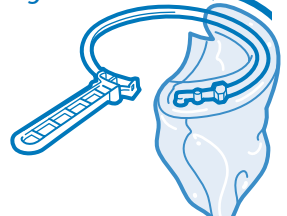
1. Suivre attentivement les instructions. N'utiliser que les piles conseillées. Insérer correctement les piles en respectant les signes + et -.
2. Ne pas mélanger des piles neuves et usagées, des piles standards (salines) et alcalines.
3. Enlever les piles usagées.
4. Enlever les piles en cas de non-utilisation prolongée.
5. Ne pas mettre les bornes en court-circuit.
6. Si le produit cause des interférences électriques ou semble en être altéré, l'éloigner des autres appareils électriques. Remettre en marche si nécessaire (éteindre et rallumer ou enlever les piles et les replacer).
7. **NE PAS UTILISER D'ACCUMULATEURS RECHARGEABLES. NE PAS RECHARGER LES PILES NON RECHARGEABLES.**

ASSEMBLAGE

Pour assembler les filets :

1. Tourne les manches de telle sorte que le mot **Elefun** soit face contre terre et enfile les filets avec précaution autour des cerceaux (voir **Figure 1**).
2. Clipse bien les cerceaux dans les manches (voir **Figure 2**).

Figure 1



INSTALLATION

1. Mets tous les papillons dans la tête d'Elefun.
2. Clipse la trompe d'Elefun sur sa tête.
3. Pose Elefun par terre, à l'écart de tout autre objet.
4. Chaque joueur prend un filet à papillons et se place autour d'Elefun.

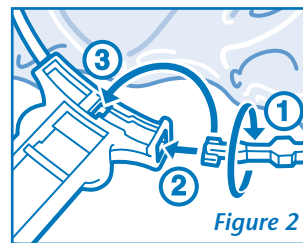


Figure 2

DEROULEMENT DU JEU

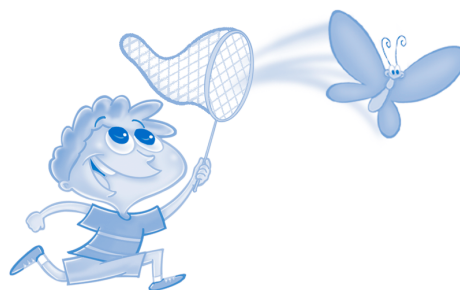
1. Mets Elefun en marche en appuyant sur le bouton "O/I", situé près de sa queue.
2. Tout en tenant la base de la trompe d'Elefun, maintiens sa trompe bien droite et vers le haut. Pendant le jeu, assure-toi que la trompe reste toujours droite.
3. Dès que les papillons s'envolent de la trompe, tout le monde essaie d'en attraper autant que possible avec son filet. Tu ne dois surtout pas bloquer l'ouverture de la trompe avec ton filet.
4. Lorsqu'il n'y a plus de papillons s'envolant de la trompe d'Elefun, tu peux ramasser les papillons par terre avec tes mains et les mettre dans ton filet.
5. Le jeu est terminé lorsqu'il n'y a plus de papillons à attraper.
6. Eteins Elefun et compte le nombre de papillons dans ton filet.

LE GAGNANT

Celui qui a attrapé le plus de papillons gagne la partie ! S'il y a égalité, les joueurs doivent rejouer.

RANGEMENT

Quand tu retires la trompe d'Elefun, soulève-la de la base en plastique – ne tire surtout pas sur la trompe.



© 2004 Hasbro. Tous droits réservés.

Distribué en France par Hasbro France S.A.S. – Service Consommateurs : ZI Lourde, 57150 CREUTZWALD – Tél.: 08.25.33.48.85 – email : "conso@hasbro.fr".

Distribué en Belgique par S.A. Hasbro N.V., 't Hofveld 6 D, 1702 Groot-Bijgaarden.

Distribué en Suisse par Hasbro Schweiz AG, Alte Bremgartenstrasse 2, CH-8965 Berikon. Tel. 056 648 70 99.

Nous vous recommandons de prendre note de notre adresse pour tout contact ultérieur. Couleurs et détails peuvent varier par rapport au modèle présenté.

www.hasbro.fr



Ne convient pas aux enfants de moins de 3 ans - contient des petits éléments pouvant être avalés ou inhalés.

Tenir les éléments loin de la tête de votre enfant afin d'éviter que ses cheveux ne se prennent dedans.

