

Vous venez de trouver une règle mise en ligne par un collectionneur qui, depuis 1998, partage sa collection de jeux de société et sa passion sur Internet.

**Imaginez que vous puissiez accéder, jour et nuit, à cette collection, que vous puissiez ouvrir et utiliser tous ces jeux.**

**Ce rêve est devenu réalité !**

Chantal et François vous accueillent à Sologny (Saône-et-Loire), au cœur du Val Lamartinien,

entre Mâcon et Cluny, à 1h de Lyon

ou Châlon-sur-Saône, 1h30 de Roanne ou Dijon, 2h de Genève, Grenoble ou Annecy et 4h de Paris (2h en TGV).

L'Escale à jeux est un gîte ludique, réunissant un meublé de tourisme \*\*\* modulable de 2 à 15 personnes et une ludothèque de plus de 7 000 jeux de société. Au total, 320 m<sup>2</sup> pour jouer, ripailler et dormir.



**ESCALE À  
JEUX**

<http://escaleajeux.fr>

09 72 30 41 42

06 60 35 28 54

[escaleajeux@gmail.com](mailto:escaleajeux@gmail.com)



# GARDEZ L'ÉQUILIBRE!

Badaboum est un jeu d'équilibre très amusant à jouer, seul ou à plusieurs.

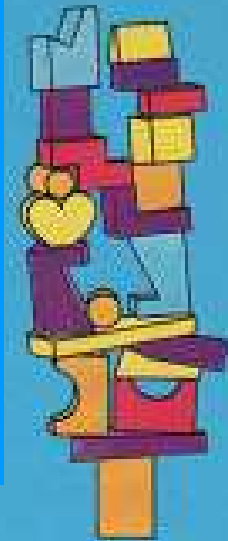
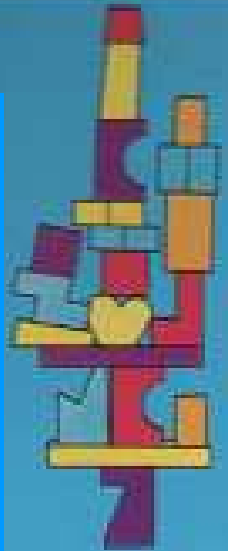
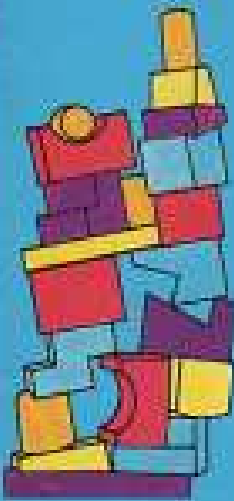
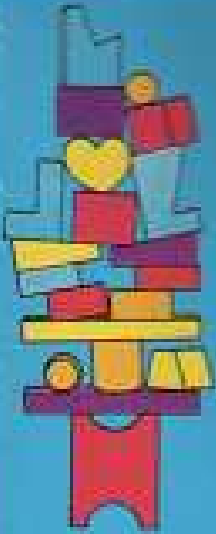
Si vous jouez seul, vous devez réussir à construire une pile, à l'aide des petits blocs, sans la faire tomber. Si vous jouez à plusieurs, chacun des joueurs joue tour à tour, de la façon suivante :

- 1) On place, comme élément de base, la planchette Badaboum.
  - 2) Le premier joueur y pose, à l'endroit qu'il désire, un premier élément. Il vaut mieux choisir un bloc qui repose à plat sur la base. On a le droit de n'utiliser qu'une seule pièce.
  - 3) A l'aide d'un deuxième bloc, le second joueur commence à monter la pile.
  - 4) Le joueur suivant ajoute un troisième bloc. Si la pile s'écroule au cours des 3 premiers tours, la partie est nulle et on recommence.
  - 5) Chaque bloc se place avec une seule main, et il n'est pas permis de toucher aux éléments des autres joueurs.
- Si vous faites tomber votre bloc, vous avez le droit de recommencer avec un autre si vous le désirez.

- Si vous faites tomber la pile une première fois, vous avez un gage.
- Une deuxième fois, vous avez un deuxième gage.
- Une troisième fois, vous êtes éliminé.

Le joueur qui reste le dernier en course est gagnant.

Si, à plusieurs joueurs, vous réussissez à monter la pile sans la faire tomber, vous avez beaucoup de chance. Recommencez une autre partie en changeant la place des joueurs.



# Blockhead!

## Règle du jeu

© 1975 Parker Brothers C.P. 600, Concord, Ontario L4K 1B7

Marque déposée du jeu d'équilibrage de Parker Brothers

Blockhead! est un jeu d'équilibrage pour n'importe quel nombre de joueurs. Le but du jeu, c'est d'entasser les blocs les uns sur les autres sans que la pile s'écroule.

1. Disposez les blocs sur la table. Utilisez le bloc plat portant l'inscription "Blockhead" comme base de l'échafaudage.

2. Le premier joueur dispose un bloc où bon lui semble sur la base. C'est le seul bloc qui puisse être en contact avec la base pendant la partie. Il est préférable de commencer par un bloc qui tient bien à plat et ne roule pas sur la base.

3. Le second joueur place alors un bloc en équilibre sur le premier.

4. Le joueur suivant ajoute un bloc sur le premier ou second bloc. Il n'y a pas de pénalité si la pile s'écroule pendant la mise en place des trois premiers blocs. Si cela se produit, on recommence la partie.

5. Les joueurs ajoutent un bloc à la pile, à tour de rôle. Le bloc peut être ajouté

dans n'importe quelle position sur n'importe quel autre bloc.

6. On ne peut utiliser qu'une main pour mettre un bloc en place sur la pile et on ne peut toucher à aucun autre bloc excepté le sien. Si le bloc qu'on met en place est le seul à tomber de la pile, on peut essayer à nouveau, soit avec le même bloc, soit avec un autre bloc.

## La marque

La première fois qu'un joueur fait écrouler la pile, c'est un **LOURDAUD** . . . la deuxième fois, c'est un **EMPOTÉ** . . . et la troisième fois, il est éliminé.

La partie continue jusqu'à ce que tous les joueurs soient éliminés, à l'exception du dernier qui est déclaré vainqueur.

## Blockhead! en solitaire

Un même joueur peut essayer d'entasser les blocs les uns sur les autres sans que la pile s'écroule.

**Attention:** Les teintures sont non toxiques. Elles sont solubles dans l'eau et peuvent tacher lorsqu'elles sont mouillées.